



CARAVANA

PARANÁ

UNIDO PELAS

MULHERES

2ª TEMPORADA

Paraná Unido pelas Mulheres

Mobilização - Engajamento - Responsabilidade Social

PARANÁ
GOVERNO DO ESTADO
SECRETARIA DA MULHER,
IGUALDADE RACIAL
E PESSOA IDOSA

PARANÁ
GOVERNO DO ESTADO
SECRETARIA DA JUSTIÇA
E CIDADANIA

PROTEÇÃO E JUSTIÇA

- Mulheres Migrantes
- Mulheres em Proteção
- Vítimas Ameaçadas de Morte
- Mulheres Vítimas do Tráfico de Pessoas
 - Vítimas do Trabalho Análogo ao Escravo
- Mulheres e o endividamento
- Mulheres sem documentação

CARAVANA

PARANÁ
UNIDO PELAS
MULHERES

2ª TEMPORADA

MULHERES MIGRANTES

DADOS

No CEIM presencial 2023
2.928 mulheres, sendo que
1.933 mulheres procuraram pela
primeira vez o CEIM 45,22%

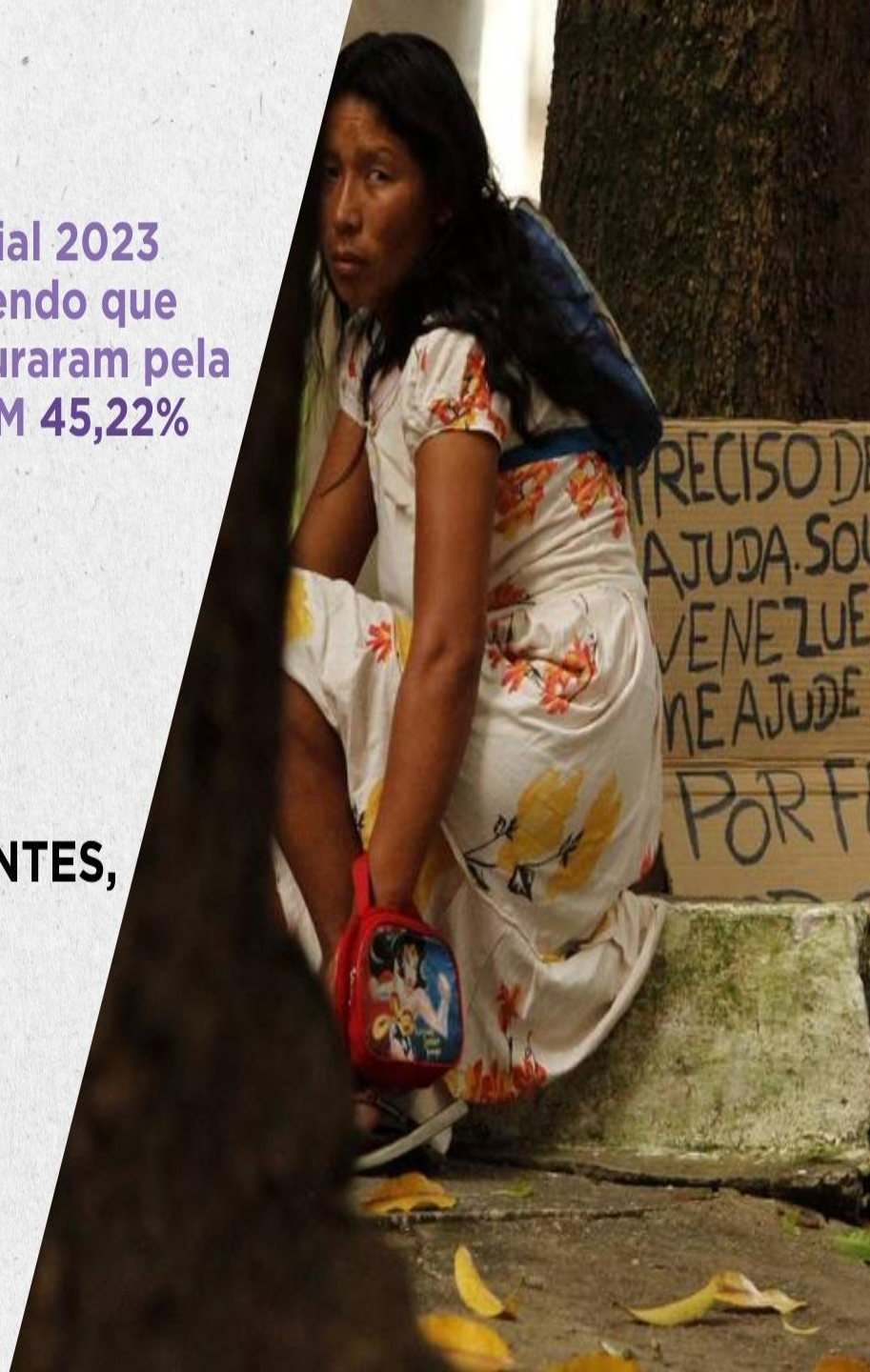
CANAIS DE APOIO

**CENTRO DE INFORMAÇÃO PARA MIGRANTES,
REFUGIADOS E APÁTRIDAS - CEIM**

Email: ceim@seju.pr.gov.br

Site: www.justica.pr.gov.br

WhatsApp: (41) 3224-1979



O LIMITE
de uma mulher é o
SILÊNCIO



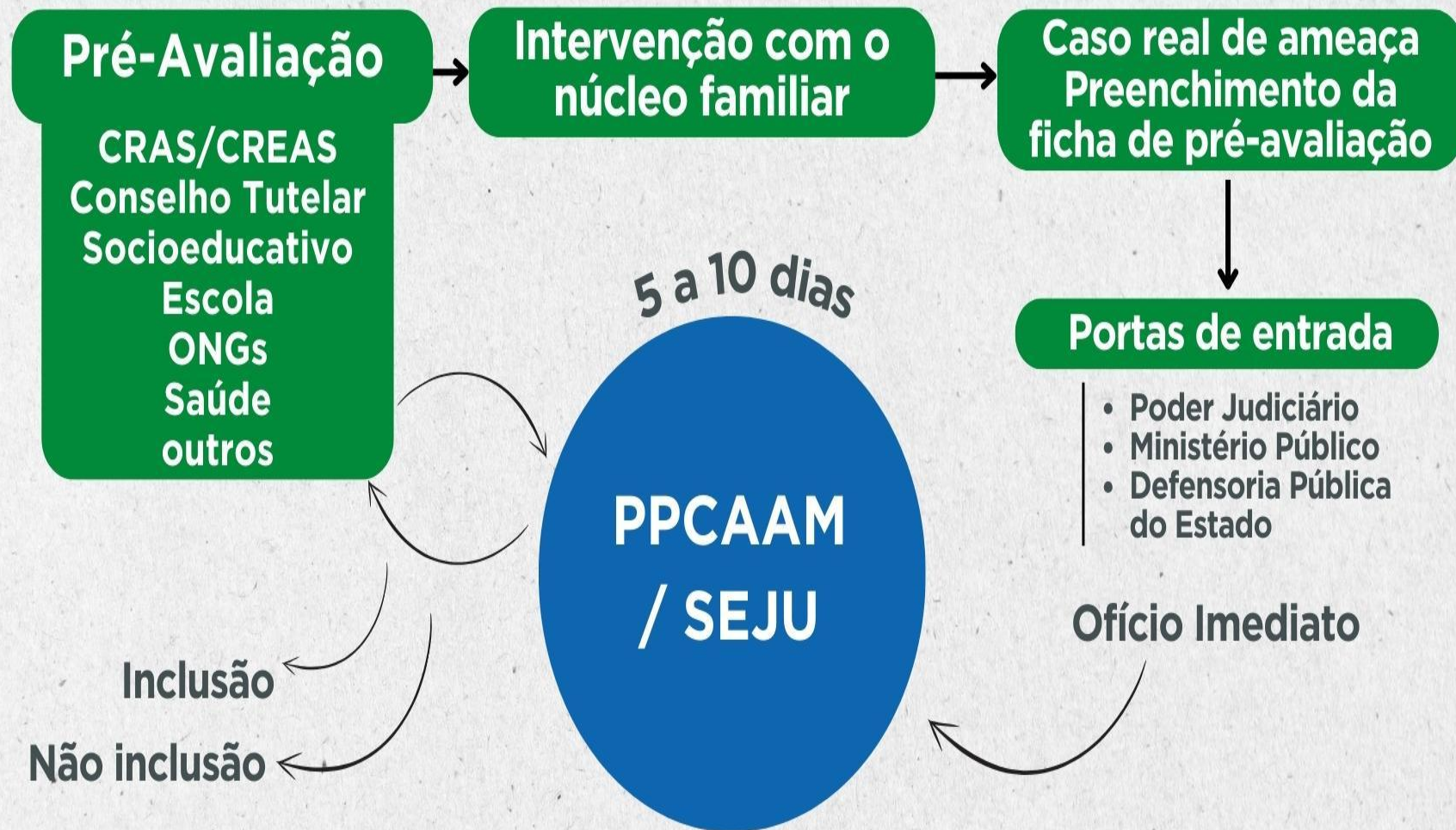
MULHERES EM PROTEÇÃO

Segundo a Organização das Nações Unidas
- ONU os 12 direitos das mulheres são:

- Direito à vida.
- Direito à liberdade e a segurança pessoal.
- Direito à igualdade e a estar livre de todas as formas de discriminação.
- Direito à liberdade de pensamento.
- Direito à informação e a educação.
- Direito à privacidade.
- Direito à saúde e a proteção desta.

Programa de Proteção a Crianças e Adolescentes Ameaçados de Morte

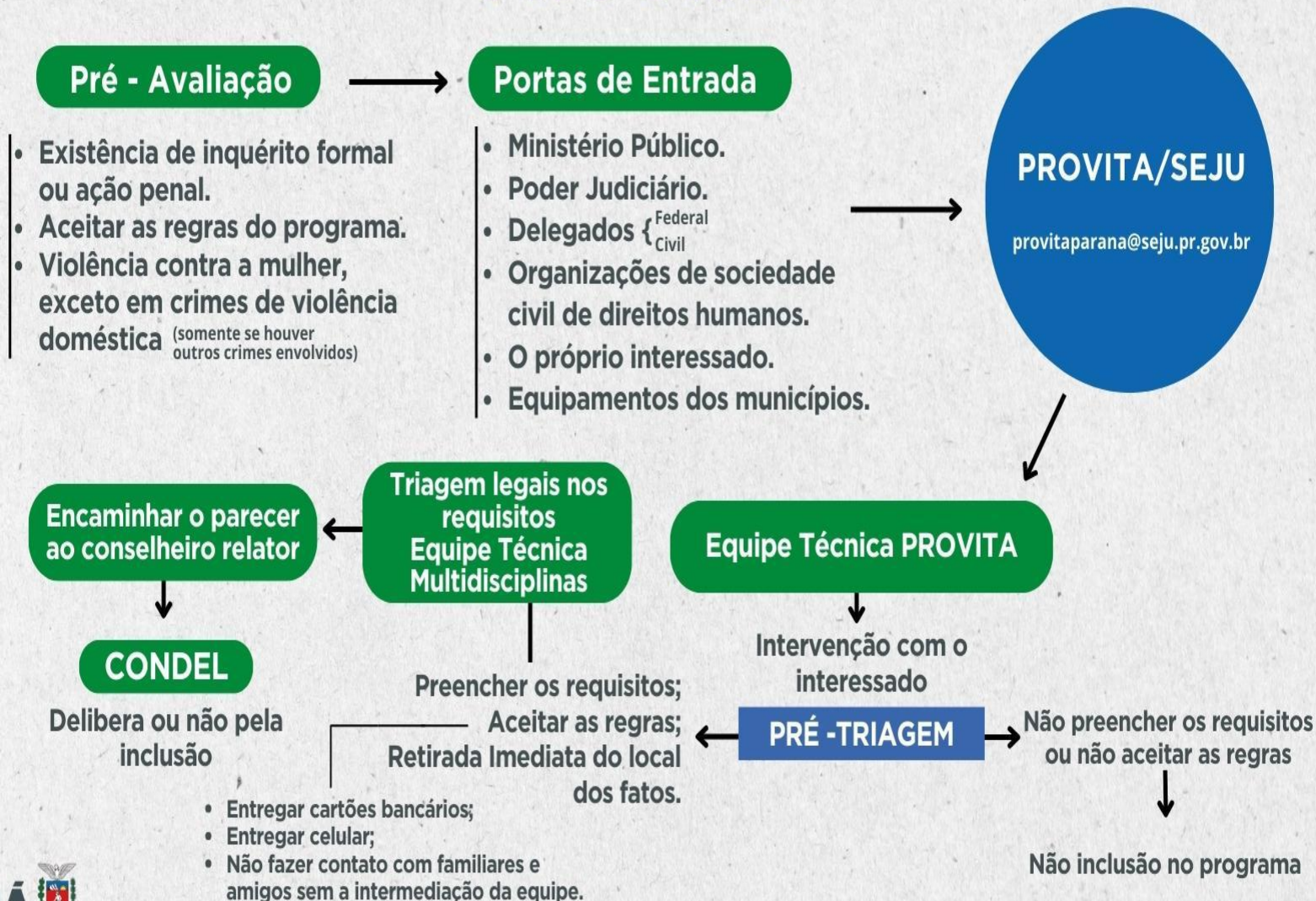
PPCAAM



Canais de apoio:
ppcaampr@seju.pr.gov.br
(41) 3210-2695

Programa de Assistência a Vítimas e a Testemunhas Ameaçadas

PROVITA



O TRÁFICO DE PESSOAS é um crime silencioso, velado e invisível!

TIPOS DE ENFRENTAMENTO

- Exploração sexual
- Servidão Democrática
- Servidão por dívida
- Remoção ilegal de órgãos
- Casamento servil
- Trabalho análogo à escravidão
- Adoção ilegal

PONTOS DE ALERTA

- Documentação retida
- Liberdade privada
- Exploração



**PREVENÇÃO
CETP**

Núcleo de Enfrentamento ao Tráfico de Pessoas NETP/SEJU

Identificação através do recebimento de denúncias

- NETP fone: (41) 3210-2778 / das 8h às 17h
- NETP email: nucleoetp@seju.pr.gov.br
- NETP site ([clique aqui](#))
- NETP denúncia espontânea presencial
Local: Palácio das Araucárias
R. Jacy Loureiro de Campos, s/n - Centro Cívico
- DISQUE 100/180/181

NETP Preenchimento de formulário da denúncia e elaboração de ofício para os órgãos de repressão

- Polícia Federal
- Polícia Rodoviária Federal
- Ministério Público do Trabalho
- Delegacia de Polícia de Cibercrimes
- Defensoria Pública
- Ministério Público do Estado

Articulação de outros serviços em parceiras

- Recâmbio; junto a OIM
- Ressocialização junto a CIAF

Encaminhamento do caso real à entidades parceiras:

- Atendimento psicossocial
- Suporte Jurídico
- Abrigamento
- Sistema de Saúde
- Acesso aos programas PPCAAM/PROVITA
- Entre outras necessidades

NETP Acompanhamento do atendimento da vítima junto ao órgão competente na:

- Diligência
- Fiscalização
- Operação conjunta



PROCON-PR

PROCON PR



CRIAÇÃO PROCON

INCENTIVO A CRIAÇÃO DE PROCONS MUNICIPAIS

- *Estrutura próxima da população;
- *Solução de problemas dos consumidores com grandes ofensores: operadoras de telefonia, TV por assinatura, bancos e outros;
- *Possibilidade de resolução de demandas de forma fácil e rápida junto ao comércio local, com o intuito de reestabelecer a harmonia entre os partícipes das relações de consumo.

DADOS:

No Procon presencial

56% Mulheres

43% Homens

EDUCAÇÃO FINANCEIRA

LINK

PARANÁ EM AÇÃO

Segundo o MDHC... 2,7 milhões de brasileiros não possuem certidão de nascimento

CONSEQUÊNCIA:

- vulnerabilidade;
- exclusão de direitos.

A IMPORTÂNCIA DA DOCUMENTAÇÃO BÁSICA

Documentos como RG, CPF e certidão de nascimento não só identificam uma pessoa, mas também são essenciais para acessar serviços públicos, programas sociais, emprego e exercer direitos civis e básicos.

CARAVANA

PARANÁ
UNIDO PELAS
MULHERES

2ª TEMPORADA

ATÉ BREVE!

SECRETÁRIO DE ESTADO SANTIN ROVEDA
www.justica.pr.gov.br

SILVIA CRISTINA XAVIER

 @silvinhaxavier1  (41) 998430434

VIVIANE DA PAZ CARVALHO

 @vivianedapaz  (41) 999738286